

*. RM – расстояние между столбами забора.

1. Фундамент откатных ворот заливать только после подготовки дренажа и щебневой подсыпки.
2. Бетонная лента должна быть армирована арматурным прутком $\varnothing 8-10$ с шагом не менее 350мм.
3. Земляной котлован под фундамент ворот должен быть больше по всем размерам бетонных банок 1,2 на 300мм, этот зазор заполнить щебнем.
4. Между грунтом и щебнем проложить изолирующую прослойку типа гарнит.
5. Под основание опалубки положить в один слой пенопласт либо пеноплекс (20–50мм).
6. К закладным указанным на рис.А и рис.Б крепить арматуру электросваркой сваркой, полученные конструкции устанавливать в опалубку согласно схеме перед заливкой раствора. Верхние грани закладных А и Б должны строго обязательно лежать в одной плоскости и не иметь перепада высот более 3х мм.

Рис.А

Большая закладная

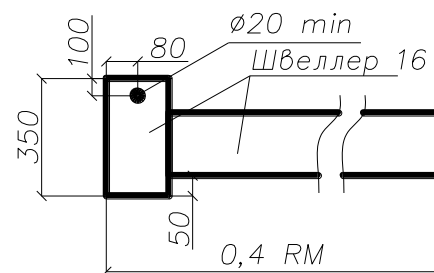
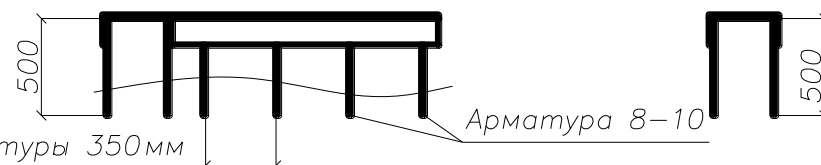
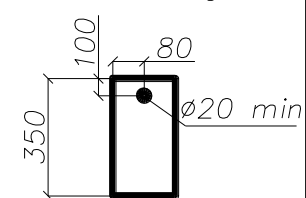
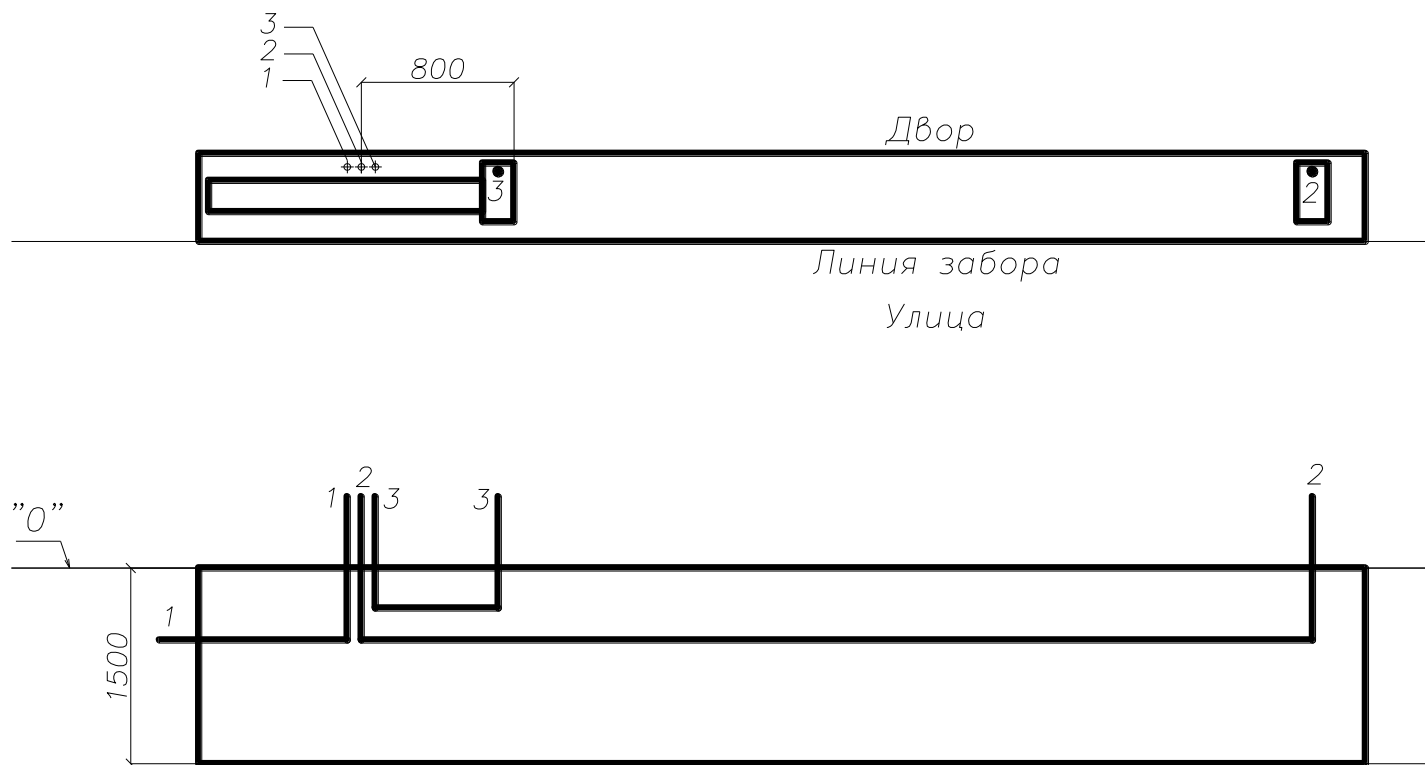


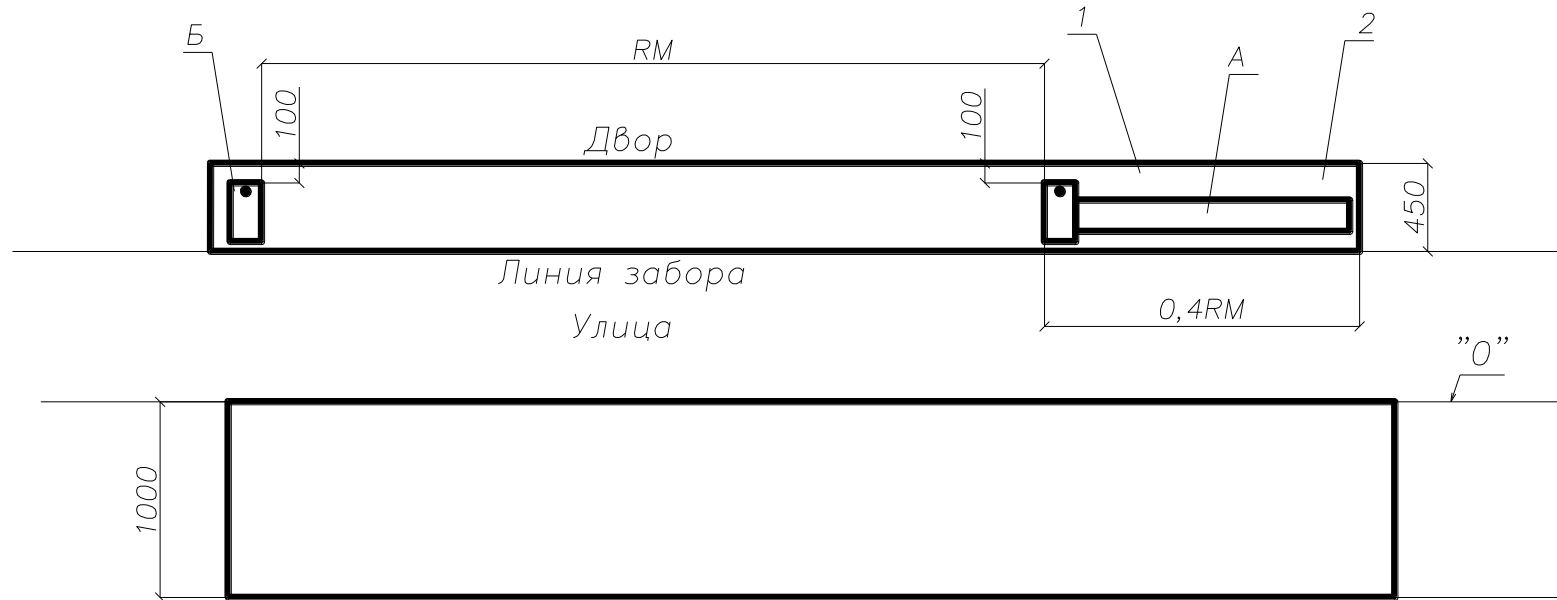
Рис.Б

Малая закладная





1. Гофра №1 прокладывается для протяжки кабеля электропитания 220В. В цепи питания должен быть предусмотрен стабилизатор напряжения на 1500Вт.
2. Гофра №2 предназначена для протяжки провода между фотоэлементами безопасности.
3. Гофра №3 предназначена для протяжки проводов фотоэлемента и сигнальной лампы.



*. RM – расстояние между столбами забора.

1. Фундамент откатных ворот заливать только после подготовки дренажа и щебневой подсыпки.
2. Бетонная лента должна быть армирована арматурным прутком $\varnothing 8-10$ с шагом не менее 350мм.
3. Земляной котлован под фундамент ворот должен быть больше по всем размерам бетонных банок 1,2 на 300мм, этот зазор заполнить щебнем.
4. Между грунтом и щебнем проложить изолирующую прослойку типа гарнит.
5. Под основание опалубки положить в один слой пенопласт либо пеноплекс (20–50мм).
6. К закладным указанным на рис.А и рис.Б крепить арматуру электросваркой сваркой, полученные конструкции устанавливать в опалубку согласно схеме перед заливкой раствора. Верхние грани закладных А и Б должны строго обязательно лежать в одной плоскости и не иметь перепада высот более 3х мм.

Рис.А
Большая закладная

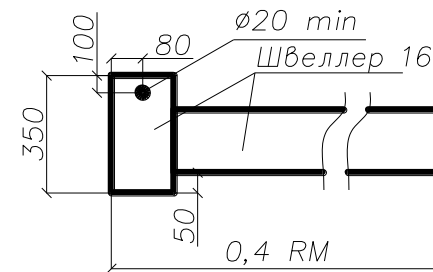
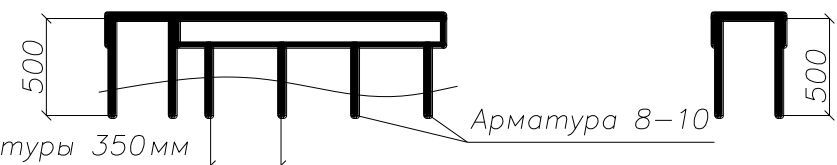
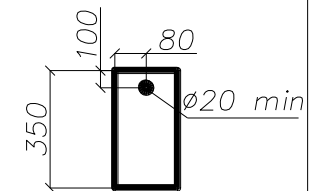
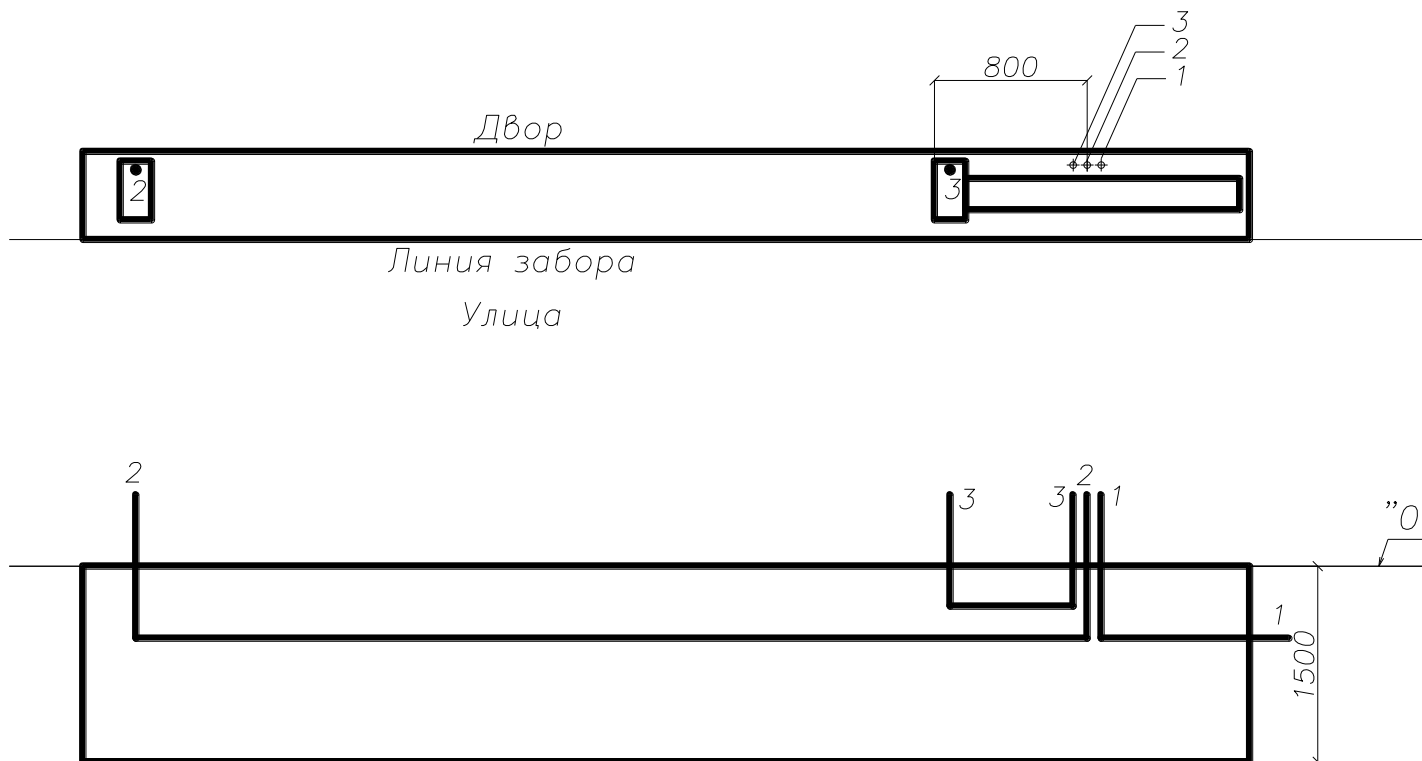


Рис.Б
Малая закладная



Шаг арматуры 350мм

Арматура 8-10



1. Гофра №1 прокладывается для протяжки кабеля электропитания 220В. В цепи питания должен быть предусмотрен стабилизатор напряжения на 1500Вт.
2. Гофра №2 предназначена для протяжки провода между фотоэлементами безопасности.
3. Гофра №3 предназначена для протяжки проводов фотоэлемента и сигнальной лампы.